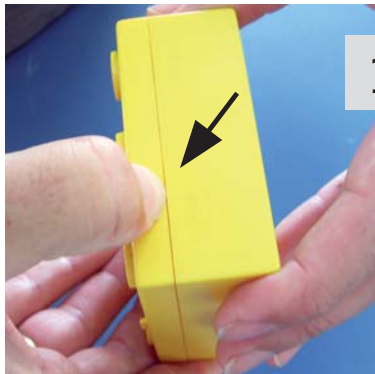
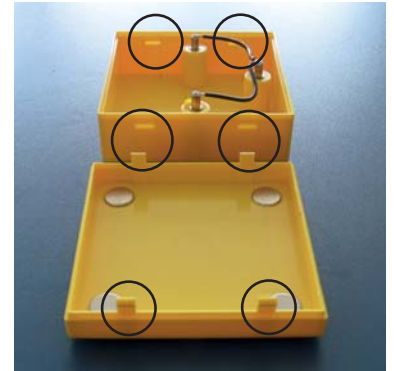


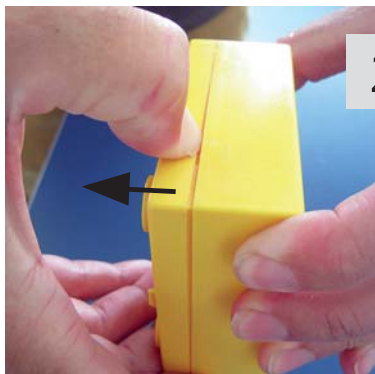
## Öffnen des CS - Bausteins per Hand

Der Oberteil und der Boden des CS - Bausteins werden durch 4 Haltenasen zusammengehalten.  
Bei guter Beleuchtung (im Sonnenlicht) kann man diese Nasen und Ausnehmungen an der Gehäuseaußenseite ersehen.



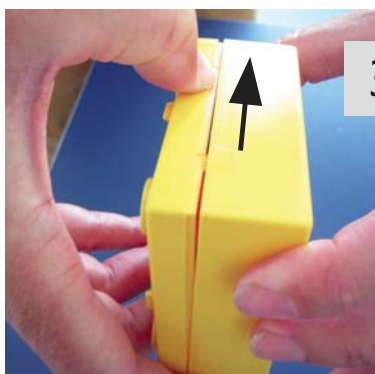
1

Drücken Sie mit dem Daumen wie am Bild gezeigt den Boden so stark wie möglich ein.  
Sie drücken dadurch die Nase aus der Einkerbung des Oberteils.



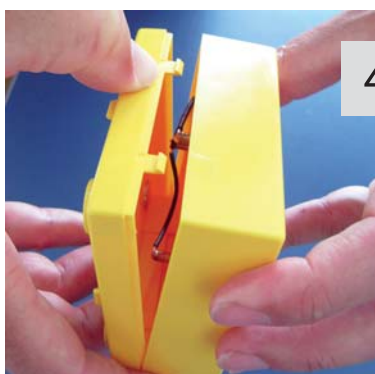
2

Während des Eindrückens versuchen Sie auch, den Boden vom Oberteil wegzuziehen.  
Es sollte dabei ein kleiner Spalt entstehen.



3

Dasselbe machen Sie an der zweiten Nase auf derselben Seite des Bausteins.

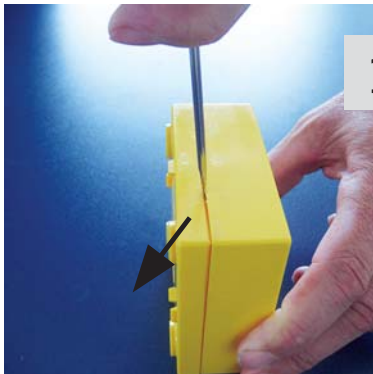
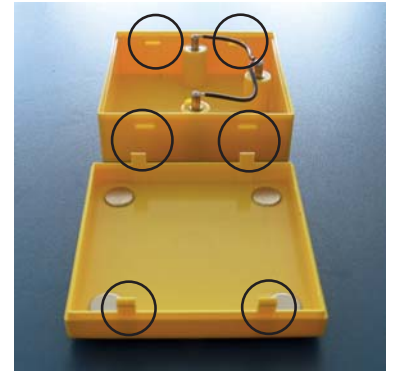


4

Sobald auch hier ein kleiner Spalt entsteht können Sie die beiden Teile auseinander nehmen.

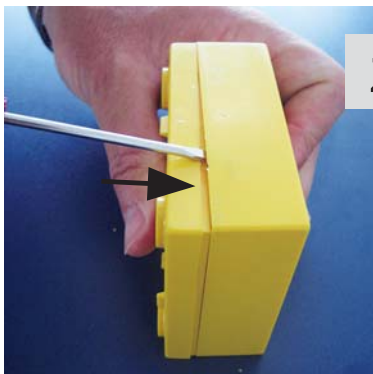
## Öffnen des CS - Bausteins mit einem Schraubendreher

Der Oberteil und der Boden des CS - Bausteins werden durch 4 Haltenasen zusammengehalten.  
Bei guter Beleuchtung (im Sonnenlicht) kann man diese Nasen und Ausnehmungen an der Gehäuseaußenseite ersehen.



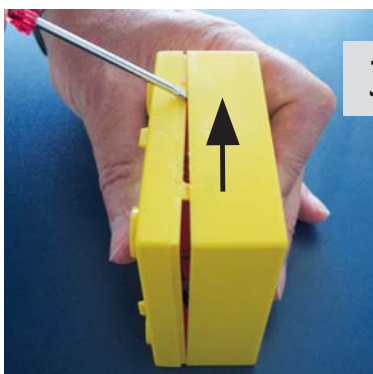
1

Drücken Sie einen kleinen Schraubendreher an der Stelle einer Nase in den Schlitz.  
Rastet der Schraubendreher in den Schlitz ein, kippen Sie diesen nach unten.



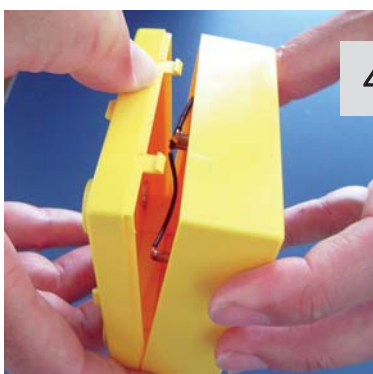
2

Sie drücken dadurch die Bodenplatte nach innen, und können jetzt an dieser Stelle den Boden etwas aus dem Oberteil herausziehen sodass ein kleiner Schlitz entsteht.



3

Sobald sich die Nase aus der Einkerbung gelöst hat können Sie den Schraubendreher einige Millimeter weiter in den sich öffnenden Spalt schieben.



4

Sie können nun beide Teile voneinander lösen.